

Fabriquer un bijou avec de la porcelaine et du micro-macramé

Animateur : SYVADEC

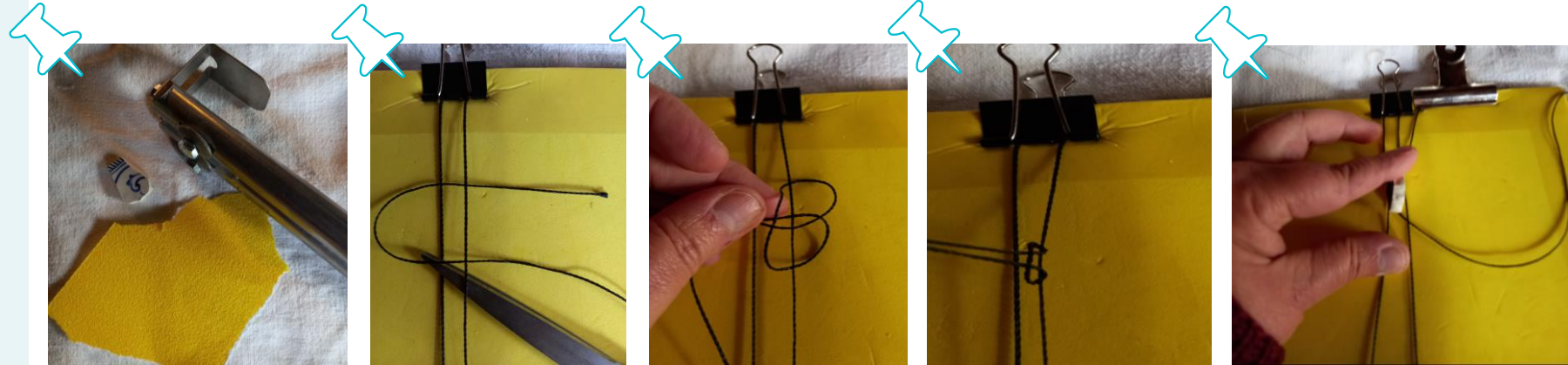


Matériel

- ✓ 1 métier à macramé (*peut être réalisé avec un carton collé sur une plaque de mousse*)
- ✓ Du fil à macramé polyester ciré de 1mm d'épaisseur (4,5 à 5 mètres de long environ)
- ✓ 2 petites pinces et 1 grosse pince ou des épingles
- ✓ 1 morceau de porcelaine cassée de surface plane
- ✓ 1 pince à mosaïque
- ✓ 1 morceau de papier à poncer
- ✓ 1 paire de ciseaux



Réalisation 1/6



Découper un bris de porcelaine plat avec une pince à mosaïque pour lui donner une forme régulière et courbe sans creux puis le poncer en frottant ses bordures avec un papier abrasif, de façon à éliminer les éclats saillants ou l'émail coupant.

Bloquer deux longueurs de 1m50 à l'aide d'une pince positionnée au sommet du métier à macramé et d'une autre pince placée en bas du support. Les fils seront appelés par la suite « guides droit et gauche ». Couper une troisième longueur de fil de 1m50 (pour sertir une pièce de porcelaine de 1,50 cm de diamètre). Plier ce troisième fil en boucle **par-dessous** le guide droit et rentrer les deux extrémités du brin dans la boucle.

Serrer la boucle.

Vérifier l'espacement entre les deux guides en y plaçant la porcelaine sur la tranche.



Temps estimé

2 heures



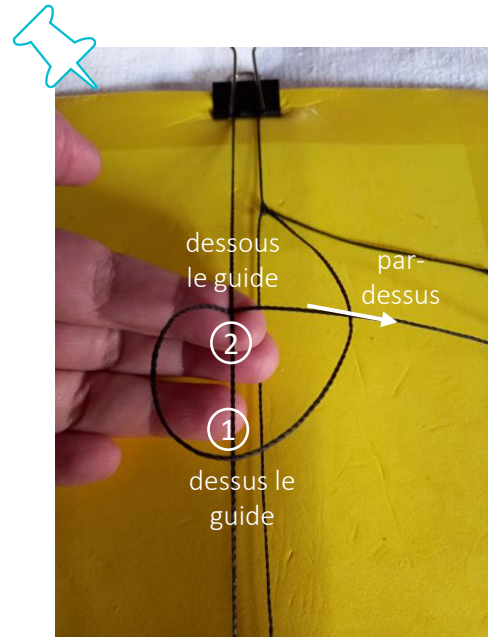
Fabriquer un bijou avec de la porcelaine et du micro-macramé

Animateur : SYVADEC

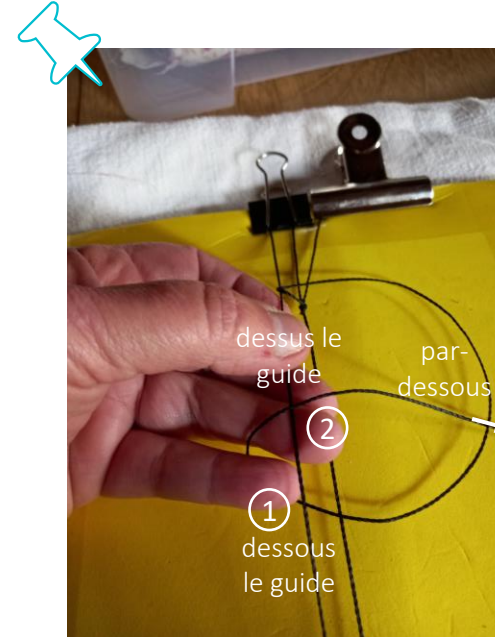
Matériel

- ✓ 1 métier à macramé (*peut être réalisé avec un carton collé sur une plaque de mousse*)
- ✓ Du fil à macramé polyester ciré de 1mm d'épaisseur (4,5 à 5 mètres de long environ)
- ✓ 2 petites pinces et 1 grosse pince ou des épingles
- ✓ 1 morceau de porcelaine cassée de surface plane
- ✓ 1 pince à mosaïque
- ✓ 1 morceau de papier à poncer
- ✓ 1 paire de ciseaux

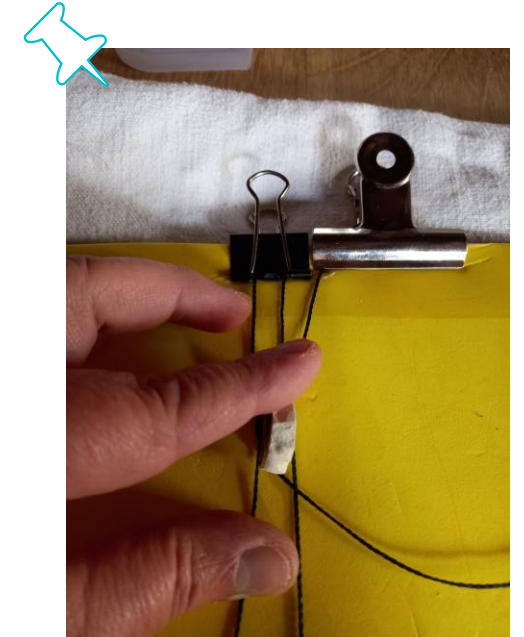
Réalisation 2/6



Faire un 1^{er} nœud **par-dessus** le guide gauche.
Serrer la boucle en maintenant l'espacement entre les deux guides.



Faire un 2^{ème} nœud **par-dessous** le guide gauche.
Serrer la boucle en maintenant l'espacement entre les deux guides.



Pour vérifier l'interval, les nœuds de part et d'autre de la pièce à sertir doivent être visibles.

Temps estimé

2 heures



Fabriquer un bijou avec de la porcelaine et du micro-macramé

Animateur : SYVADEC

Matériel

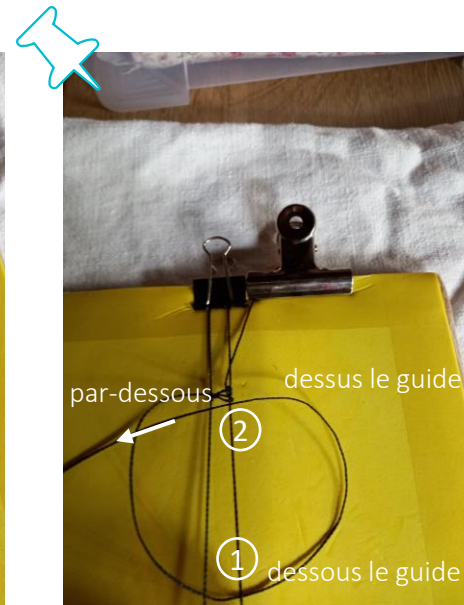
- ✓ 1 métier à macramé (*peut être réalisé avec un carton collé sur une plaque de mousse*)
- ✓ Du fil à macramé polyester ciré de 1mm d'épaisseur (4,5 à 5 mètres de long environ)
- ✓ 2 petites pinces et 1 grosse pince ou des épingles
- ✓ 1 morceau de porcelaine cassée de surface plane
- ✓ 1 pince à mosaïque
- ✓ 1 morceau de papier à poncer
- ✓ 1 paire de ciseaux



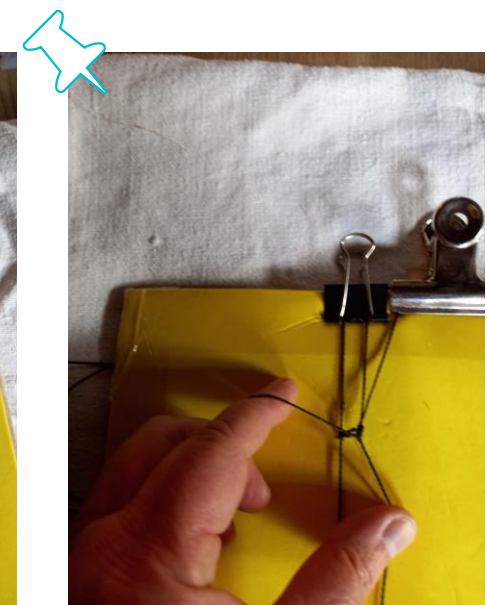
Réalisation 3/6



Faire un 1^{er} nœud **par-dessus** le guide droit.
Serrer la boucle en maintenant l'espacement entre les deux guides.



Faire un 2^{ème} nœud **par-dessous** le guide droit.
Serrer la boucle en maintenant l'espacement entre les deux guides.



Serrer les boucles en maintenant le fil à l'horizontale pour éviter que les boucles ne se chevauchent.

 Temps estimé

2 heures



Fabriquer un bijou avec de la porcelaine et du micro-macramé

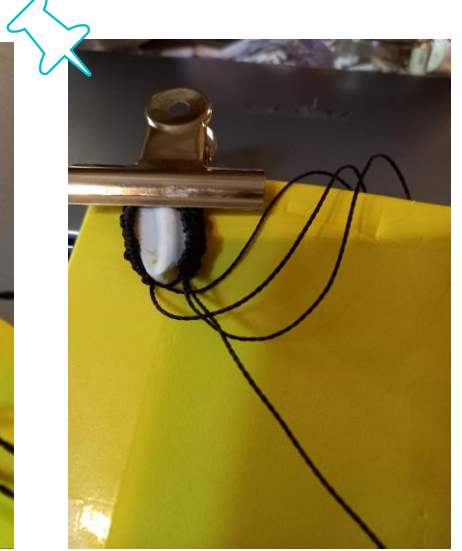
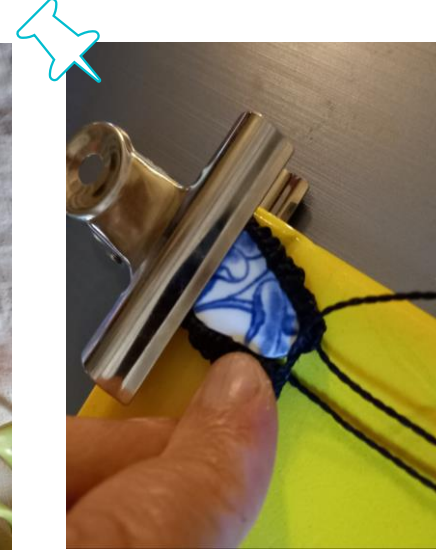
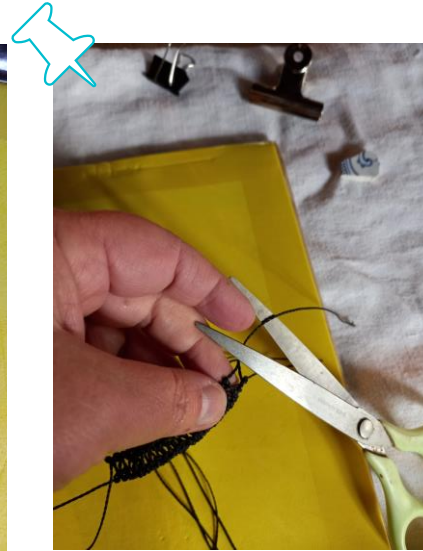
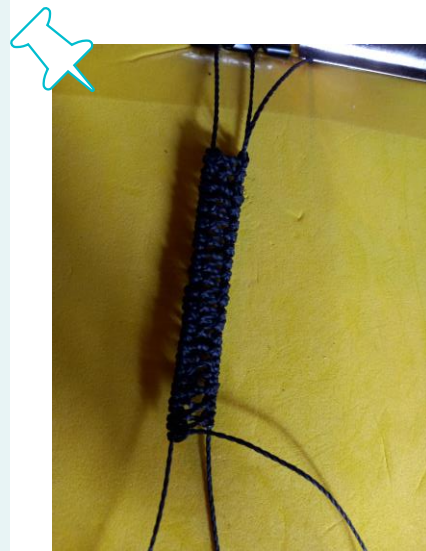
Animateur : SYVADEC

Matériel

- ✓ 1 métier à macramé (*peut être réalisé avec un carton collé sur une plaque de mousse*)
- ✓ Du fil à macramé polyester ciré de 1mm d'épaisseur (4,5 à 5 mètres de long environ)
- ✓ 2 petites pinces et 1 grosse pince ou des épingles
- ✓ 1 morceau de porcelaine cassée de surface plane
- ✓ 1 pince à mosaïque
- ✓ 1 morceau de papier à poncer
- ✓ 1 paire de ciseaux



Réalisation 4/6



Continuez les nœuds pour constituer une bande de la même longueur que le tour de la porcelaine **moins 2 mm**.
Terminer sur un nœud de gauche. Couper les petits brins et les passer à la flamme du briquet. Brûler les fils du même côté pour les positionner à l'arrière de la pièce pour les cacher.

Pincer l'assemblage, face arrière vers soi.

Faire un nœud central en passant le fil de gauche par-dessus le fil de droite, serrer puis refaire un deuxième nœud de la même manière.

Retourner la pièce face avant vers soi.

Faire un nœud toujours en passant le fil de gauche sur le fil de droite et caler le nœud sur le côté gauche. En refaire un deuxième de la même façon et serrer ce qui permet de centrer les nœuds et refermer la pièce.

Temps estimé

2 heures



Fabriquer un bijou avec de la porcelaine et du micro-macramé

Animateur : SYVADEC

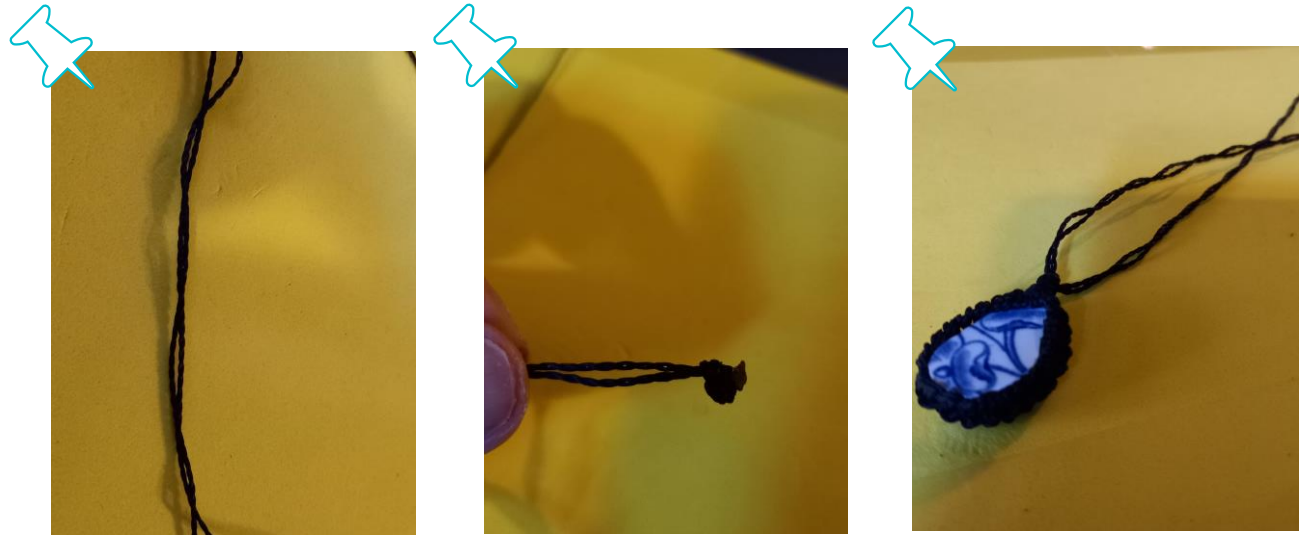


Matériel

- ✓ 1 métier à macramé (*peut être réalisé avec un carton collé sur une plaque de mousse*).
- ✓ Du fil à macramé polyester ciré de 1mm d'épaisseur (4,5 à 5 mètres de long environ)
- ✓ 2 petites pinces et 1 grosse pince ou des épingles
- ✓ 1 morceau de porcelaine cassée de surface plane
- ✓ 1 pince à mosaïque
- ✓ 1 morceau de papier à poncer
- ✓ 1 paire de ciseaux



Réalisation 5/6



Tresser chaque double brin l'un après l'autre en serrant puis clôturer chaque double brin par un double nœud. Le couper en laissant 2 mm et le passer à la flamme du briquet.



Temps estimé

2 heures



Fabriquer un bijou avec de la porcelaine et du micro-macramé

Animateur : SYVADEC

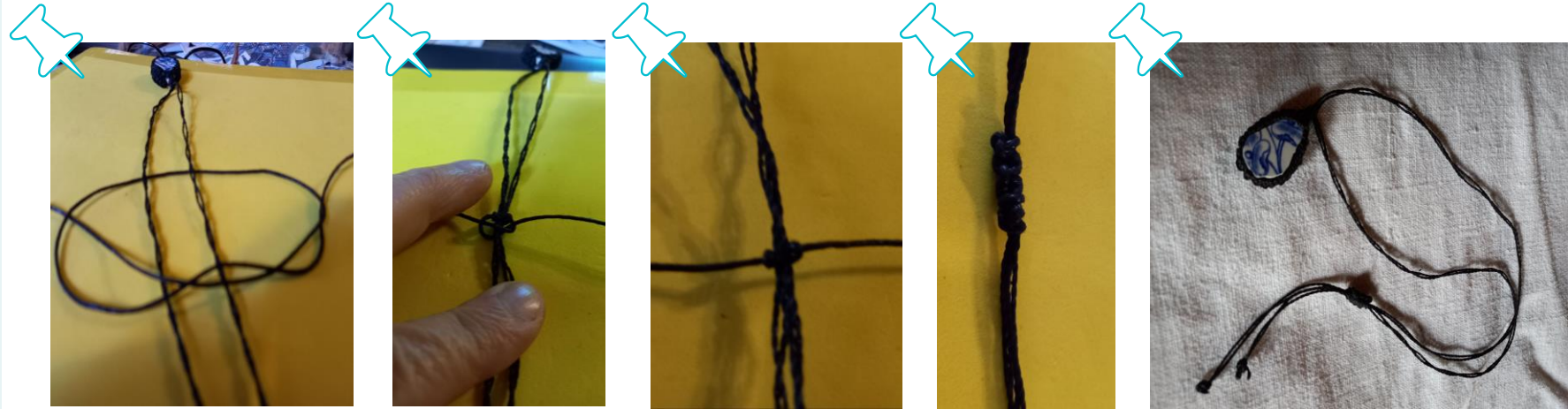


Matériel

- ✓ 1 métier à macramé (*peut être réalisé avec un carton collé sur une plaque de mousse*).
- ✓ Du fil à macramé polyester ciré de 1mm d'épaisseur (4,5 à 5 mètres de long environ)
- ✓ 2 petites pinces et 1 grosse pince ou des épingles
- ✓ 1 morceau de porcelaine cassée de surface plane
- ✓ 1 pince à mosaïque
- ✓ 1 morceau de papier à poncer
- ✓ 1 paire de ciseaux



Réalisation 6/6



Pour faire le nœud coulissant du fermoir, faire un nœud plat macramé (cf. fiche tuto correspondante) autour des deux liens tressés. Couper les bouts qui dépassent, les brûler et les plaquer.



Temps estimé

2 heures

