

En ce moment

Les recycleries de Bonifacio et Cauro font peau neuve P.03

Décryptage

Que deviennent les déchets électriques et électroniques ? P.08

À votre service

Nos services et recycleries à votre disposition P.09

FEMU PER dumane

LE MAGAZINE • AUTOMNE 2023 #02

PARLONS-EN P.06

LA RECYCLERIE, NOTRE ALLIÉE DE PROXIMITÉ POUR LE TRI



 syvadec

f |  |  | [syvadec.fr](https://www.syvadec.fr)

LE SAVIEZ-VOUS?


100 %

des textiles déposés
dans les bornes sont valorisés


72 %

des Corses trient souvent
ou systématiquement
leurs déchets


26 %

de la poubelle grise
sont des déchets de cuisine
et aliments gaspillés
qui pourraient être compostés.

LEXIQUE

ECONUMIA CIRCULARE

ÉCONOMIE CIRCULAIRE

POUBELLE

RUMENZULA

SCUMPARTIMENTU

TRI SÉLECTIF

BIODÉCHETS

FRAZU BIOLOGICU

Recevez
le magazine dans
votre boîte mail,
en vous inscrivant
sur le site
www.syvadec.fr

SUR LES RÉSEAUX SOCIAUX



Brûler à l'air libre 50 kg de végétaux émet autant de particules fines qu'un trajet Ajaccio-Sydney en voiture *

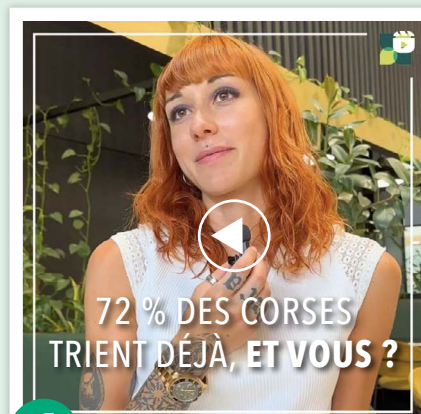
Mais alors, que faire de nos déchets verts ?

- On composte
- On dépose à la recyclerie

Finally, less polluting, it's easy

> www.syvadec.fr rubrique "écogestes"

* 34 000 à 37 000 km avec une voiture particulière récente - source ADEME



#jetrieencorse

72 % des Corses le font déjà, ok ; mais au quotidien, ça se passe comment pour eux ?

C'est simple : ils s'organisent, ils réduisent leurs déchets, ils s'engagent pour leur île...

Et vous ? > bit.ly/Recuperer-Son-Composteur

Suivez-nous sur




Magazine d'information du SYVADEC

Directeur de la publication : Don-Georges Gianni, président du SYVADEC

Siège : RT 50 - 20250 Corte • Tél. : 04 95 34 00 14

Rédaction : service communication • Photographie Une : © Stef Bravin

Conception de la maquette et mise en page :  DuneIDeeLautre

Impression : Imprimerie Bastiaise • Tirage : 28 000 exemplaires

Dépôt légal : ISSN en cours • Ne pas jeter sur la voie publique

Le magazine du SYVADEC est imprimé
avec des encres végétales, sur du papier 100 % recyclé.

 **IMPRIM'VERT®**



en ce moment tu pocus



Les recycleries de Bonifacio et Cauro font peau neuve

Le SYVADEC investit en permanence pour moderniser ses infrastructures de traitement et de valorisation des déchets. Objectif : améliorer le service aux usagers et optimiser la gestion et l'entretien des sites, à l'instar des importants travaux qui se terminent à Bonifacio, Cauro et Saint-Florent.

D'ici à la fin de l'année, les recycleries de Bonifacio et Cauro offriront un nouveau visage à leurs usagers. En effet, les travaux conséquents engagés dans ces deux sites touchent à leur fin. L'objectif est d'en améliorer la gestion et la sécurité, de les agrandir pour proposer de nouvelles filières de tri et favoriser davantage encore le recyclage. À Bonifacio, le quai a été élargi pour accueillir les nouvelles filières et l'espace réemploi à venir. Une voie a été créée pour les véhicules légers et deux bennes de tri ont été ajoutées (coût des

travaux : 400 000 € HT - financement Office de l'Environnement de la Corse (OEC) et ADEME 30 % chacun, SYVADEC 40 %).

Du côté de Cauro, le chantier a permis de réaliser une nouvelle voirie qui améliore le parcours des usagers sur le site, en particulier au niveau de l'entrée. Cinq quais supplémentaires ont aussi été aménagés. Quant à la zone d'accueil et de tri en haut de quai, elle a été élargie pour accueillir l'espace réemploi et de nouveaux flux de tri (coût des travaux : 820 000 € HT, financement OEC 41 %, ADEME 27 %, SYVADEC 32 %). ●

Un nouveau centre de regroupement du tri à Saint-Florent

Le 5^e centre de regroupement du tri de Corse a tout récemment été livré à Saint-Florent. Il permet aux habitants de la Communauté de communes du Nebbiu Conca d'Oru d'augmenter leurs gestes de tri en accueillant les emballages, le papier, le verre et les cartons des collectes sélectives. Ils y sont contrôlés avant d'être expédiés vers les filières de recyclage. Le temps et les distances de collecte sont ainsi diminués, ce qui permet une réduction de l'empreinte carbone et une meilleure maîtrise des coûts (coût des travaux : 448 000 € HT - financement OEC et ADEME 30 % chacun, SYVADEC 40 %).

OUI PUB : PREMIER BILAN

Depuis le 2 février 2023, la distribution des imprimés publicitaires dans les boîtes aux lettres est interdite dans toute l'île, à l'exception de celles affichant un autocollant Oui Pub. Le bilan des 6 premiers mois montre que seulement 5 % des boîtes aux lettres l'arbovent. Les Corses confirment ainsi leur souhait de ne plus recevoir de publicité, comme exprimé dans le cadre du Baromètre 2022 « Les Corses et l'environnement ». L'objectif de l'opération est de réduire le gaspillage de papier lié aux prospectus en ne les distribuant qu'aux foyers qui le demandent. Elle concerne 2 millions et demi d'habitants de 14 territoires français. La Corse est la 1^{re} région à la déployer sur l'ensemble de son territoire. ●



RÉDUISONS NOS DÉCHETS !

La prochaine Semaine Européenne de Réduction des Déchets se déroulera du 18 au 26 novembre. Comme chaque année, les animations proposées dans ce cadre seront l'occasion d'inciter chacun à prendre de bonnes résolutions pour mieux consommer et réduire ses déchets. Le SYVADEC organisera des ateliers à Ajaccio et Propriano en collaboration avec des partenaires locaux.

 Pour connaître le programme complet de la SERD, rendez-vous sur syvadec.fr et serd.ademe.fr

en ce moment tu peu



Fin des déchets alimentaires dans nos poubelles

Au 1^{er} janvier 2024, les déchets biodégradables (épluchures, produits de cuisine, restes de repas...) ne pourront plus être jetés dans la poubelle d'ordures ménagères.



35 000 T

C'est le volume de biodéchets qui aurait pu être valorisé en compost en 2022.

Cette disposition, introduite par la loi du 10 février 2020 contre le gaspillage et pour l'économie circulaire, a pour but de valoriser ces déchets, notamment sous forme de compost au lieu de les enfouir, et ainsi de réduire la production de gaz à effet de serre. Autre avantage : cela vous permettra d'alléger considérablement votre poubelle d'ordures ménagères (ces déchets alimentaires représentent 25 % de celle-ci en Corse) et de produire votre propre engrais pour vos plantes.

Aujourd'hui, sur l'île, le compostage se développe. 30 % des habitants disposent déjà d'une solution de proximité (composteur individuel ou collectif à domicile) mise en place par le SYVADEC et leur intercommunalité et 12 % bénéficient d'une collecte séparée, effectuée par cette dernière.

Si vous n'en faites pas encore partie, plusieurs solutions s'offrent à vous :

- vous équiper gratuitement d'un composteur individuel de jardin ou d'appartement (voir page 9) et composter chez vous en produisant votre propre engrais ;
- vous servir des composteurs partagés déjà installés dans certains villages, quartiers ou résidences ;
- utiliser les poubelles individuelles ou conteneurs collectifs à biodéchets disponibles aux points de regroupement du tri ou en pied d'immeuble, si votre Intercommunalité procède à une collecte séparée comme pour les emballages ou le verre par exemple.

N'hésitez pas à vous adresser à votre Intercommunalité pour connaître les modalités dans votre commune de résidence. ●

DU NOUVEAU À LA RECYCLERIE

3 nouvelles filières de tri ont fait leur arrivée depuis l'été dans les recycleries du SYVADEC.

Du vélo au paddle, de la tondeuse à la tronçonneuse, du pinceau au seau à peinture, vous pouvez désormais y déposer, dans des bennes ou bacs dédiés, vos articles de sport, loisirs, bricolage et jardin thermiques ainsi que votre outillage de peintre.

En fonction de leur état, tous ces objets seront prioritairement dirigés vers le réemploi. À défaut, ils seront recyclés pour servir à la fabrication de nouveaux produits.

D'autres filières devraient être disponibles en début d'année 2024 : les jeux et jouets, les articles de bricolage, de jardin et les produits et matériaux de construction du bâtiment, notamment le placoplâtre.

À la clé : un tri amélioré et plus de valorisation. ●

 Liste des objets acceptés sur [syvadec.fr/Que deviennent mes déchets](https://syvadec.fr/Que-deviennent-mes-dechets)



RDV À FURIANI !

Le 4 novembre*, à l'occasion de la rencontre Bastia-Bordeaux à Furiani, le SYVADEC et le SCB organisent une grande collecte de textiles. Venez déposer vos vêtements et chaussures usagés à la fan zone et gagner l'un des maillots du match.

Les modalités seront communiquées sur les réseaux sociaux du SYVADEC et du SCB. Restez connectés !

*ou le 6 novembre
en cas de match décalé

BIENTÔT LES PREMIERS ESPACES DE RÉEMPLOI

À partir de novembre, les recycleries de Lucciana, d'Ajaccio, de Vallecalle, Viggianello et Figari seront progressivement pourvues d'espaces de réemploi. Sur le principe du troc, chacun pourra y apporter les objets en bon état dont il n'a plus l'utilité et/ou en récupérer gratuitement dans les différents rayons : petit électroménager, mobilier, livres, jouets, matériel de bricolage et jardinage...

Un circuit vertueux qui permettra de donner une seconde vie aux nombreux objets encore utilisables déposés en déchetterie, favorisant ainsi l'économie circulaire. ●



Plus d'informations sur la recyclerie sur syvadec.fr



impegnati
#engagés



RENCONTRE AVEC Christophe Bradaschia

Professeur de technologie au collège de la Casinca (Folelli)



Au « Répar'Atelier » du collège de Folelli, des élèves de 4^e animent un véritable service de réparation pour prolonger la vie des objets. Une initiative écoresponsable, qui a remporté le 1^{er} prix des Ecodéfis 2023 du SYVADEC en juin dernier.

COMMENT EST NÉ LE PROJET DU « RÉPAR'ATELIER » ?

Depuis deux ou trois ans, avec mon collègue Nicolas Letellier, également professeur de technologie, nous avons l'idée d'organiser un atelier autour du bricolage et de la réparation, pour des élèves en demande de ce type d'exercice. Puis, l'an dernier, l'opportunité de participer aux Ecodéfis a été un accélérateur pour concrétiser ce projet, qui repart pour une nouvelle année.

COMMENT L'ATELIER FONCTIONNE-T-IL ?

Le « Répar'Atelier » est animé par un groupe de 16 élèves volontaires de 4^e. Ils se réunissent chaque vendredi de 13 h à 13 h 50 à l'atelier du collège pour réparer différents objets collectés auprès des familles, des proches ou de la communauté éducative de l'établissement.

QUEL PREMIER BILAN TIREZ-VOUS DE CE PROJET ET QUELLES SONT LES PERSPECTIVES POUR LA SUITE ?

Outre l'intérêt environnemental, l'atelier a un bénéfice pédagogique important pour les élèves car il leur permet tout à la fois d'acquérir rigueur, autonomie et confiance en eux. De notre côté, enseignants, c'est un bon moyen de renforcer les acquis du cours. Par la suite, pour enrichir l'expérience, nous aimerions nous ouvrir sur l'extérieur en proposant un magasin inversé, où l'on pourrait venir déposer un objet à réparer et en récupérer un remis en état par les élèves.

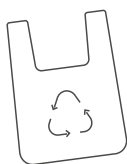
Nous sommes
là pour
encadrer
et guider
les élèves.

▶ Découvrez le « Répar'Atelier » en vidéo sur notre chaîne Youtube SYVADEC

La recyclerie, notre alliée de proximité pour le tri

Déménagement, changement de mobilier, remplacement d'un appareil électroménager, travaux de décoration ou de jardinage, pour tous nos encombrants, une seule adresse : la recyclerie ! Un service de proximité gratuit et facile pour leur donner une seconde vie et préserver la planète et ses ressources.

L'info



93 %

des déchets apportés dans les recycleries de Corse sont valorisés.

Au fil des années, la recyclerie est devenue le service public incontournable pour se débarrasser gratuitement de ses encombrants de toute nature et favoriser l'économie circulaire : mobilier, électroménager, cartons, déchets verts, déchets électriques ou dangereux... En 2022, les recycleries de Corse ont réceptionné près de 58 000 tonnes d'encombrants, soit le quart des déchets produits par les ménages. De plus en plus de particuliers fréquentent ces espaces de tri qui offrent un service rapide et facile et assurent une valorisation maximale : 93 % des déchets déposés sont valorisés !

PROXIMITÉ ET ACCUEIL

La recyclerie, c'est d'abord un service de proximité. En Corse, 22 recycleries du SYVADEC, 2 éco-points et 2 recycleries gérées par les intercommunalités sont au service des particuliers. En complément, 2 recycleries mobiles ont été déployées

depuis 2020 en collaboration avec les intercommunalités. Elles assurent la desserte de 9 communes en Haute-Corse (territoires de la Communauté d'Agglomération de Bastia et des Communautés de communes du Cap Corse, de Castagniccia Casinca, Marana Golo, Pasquale Paoli) et 4 en Corse-du-Sud (territoires de la Communauté d'Agglomération du Pays Ajaccien et de la Communauté de communes du Celavu Prunelli). Autre atout de la recyclerie : un service personnalisé. Dans chaque site, les agents du SYVADEC accueillent les usagers, les guident et les conseillent pour que leur geste de tri soit efficace et leurs déchets déposés au bon endroit. Ils sont aussi disponibles pour expliquer les consignes de tri et répondre aux questions. Résultat : un tri rapide, facile et efficace.

QUE PEUT-ON TRIER ?

Aller en recyclerie, c'est la solution la plus pratique pour trier en un même

Dans quel cas la recyclerie est-elle payante ?

Les recycleries du SYVADEC sont un **service public gratuit réservé aux particuliers**, car financé par leur taxe d'ordures ménagères.

- **Accès gratuit et illimité** pour les particuliers utilisant un véhicule léger, quel que soit le type de déchets.
- **Accès réglementé sur présentation obligatoire d'un badge** pour les particuliers utilisant un véhicule plus grand (pick-up, fourgon, fourgonnette, etc.).

Le badge est à commander sur [syvadedc.fr/Commander mon badge recyclerie](http://syvadedc.fr/Commander-mon-badge-recyclerie). Il comporte 10 crédits gratuits par an. À chaque passage, le nombre de crédits correspondant au type de véhicule utilisé est décompté. Au-delà des 10 crédits, l'accès devient payant selon les tarifs en vigueur sauf pour les dépôts de meubles, déchets d'équipements électriques et électroniques, métaux et cartons qui restent gratuits et illimités pour tous.





lieu de nombreux déchets courants de 25 filières différentes: des meubles à l'électroménager, aux déchets électroniques en passant par les déchets verts, les gravats, les cartons, les déchets dangereux (produits de bricolage, nettoyage ou jardinage) ou les pneus. Depuis l'été dernier, il est possible de déposer également à la recyclerie ses articles de sport et loisirs, ses outils de bricolage et de jardin thermiques ou encore tout l'outillage de peintre.

QUE DEVIENNENT LES DÉCHETS DÉPOSÉS ?

Apporter ses déchets à la recyclerie, c'est l'assurance de faire un geste utile car ils seront valorisés de manière optimale : la quasi-totalité (93 %) aura une seconde vie. En 2022, cela représente 54 000 tonnes détournées de l'enfouissement ! Une fois triés dans les bennes, les déchets sont conditionnés par type de matériaux sur des plateformes de regroupement avant d'être envoyés vers les filières de valorisation. Elles sont situées en Corse pour les déchets verts, les gravats et une partie du bois, sur le continent pour les autres flux.

Le recyclage peut revêtir deux formes. Première possibilité : le déchet est intégré directement comme une matière dans le processus industriel pour fabriquer le même type de produit : c'est le cas des métaux par exemple.

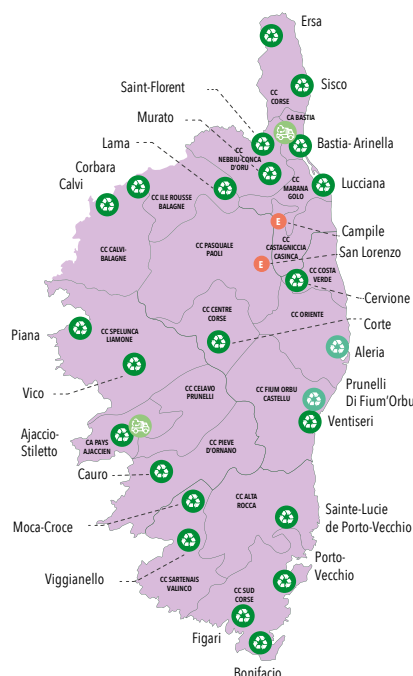
Deuxième possibilité : le déchet est démantelé pour en extraire toutes les

matières recyclables et les regrouper par famille. Chacune d'elles devient ainsi une nouvelle matière première, qui servira à la fabrication de nouveaux objets. C'est le cas par exemple des meubles en bois, qui seront broyés et transformés en panneaux de particules, des mobiliers de jardin en plastique, qui seront broyés en granules, des peintures et produits phytosanitaires, qui serviront à produire de l'énergie... Bien triés, nos déchets deviennent une ressource.

UN RECYCLAGE GARANTI

Chaque déchet déposé dans les recycleries du SYVADEC est tracé de sa réception jusqu'aux usines de valorisation. Le SYVADEC a pour cela contractualisé avec des éco-organismes et leurs repreneurs agréés par l'État. Par exemple Écologic pour les équipements électriques et électroniques, ÉcoMaison pour les meubles et les articles de sport et loisir, ÉcoDDS pour les déchets dangereux, Re-fashion pour les textiles. Ceux-ci garantissent la traçabilité et, par conséquent, la réalité du recyclage. De plus, certains d'entre eux reversent un soutien financier en fonction du volume de déchets récupérés. Une recette appréciable pour les intercommunalités, qui les aide à poursuivre le développement du tri. ■

Trouvez la recyclerie la plus proche et ses horaires sur syvadec.fr/Trouver-ma-recyclerie



À la recyclerie, tout est organisé pour un tri efficace ■■

QUEL EST VOTRE RÔLE ?

Être au service des usagers ! Je les accueille à leur arrivée, puis, en fonction de ce qu'ils ont à déposer, je leur indique les consignes de tri, je réponds à leurs questions et je les oriente au sein de la recyclerie pour qu'ils jettent correctement leurs déchets dans les bennes appropriées.

J'assure aussi la bonne gestion et l'entretien du site, je coordonne l'enlèvement des bennes une fois pleines puis leur transport vers les sites de valorisation.

C'est un métier que j'apprécie car le contact humain est primordial. Et puis, aider les gens à agir concrètement pour l'environnement, c'est très motivant !

QUE DEVIENNENT LES DÉCHETS DÉPOSÉS DANS VOTRE RECYCLERIE ?

Les végétaux rejoignent notre bioplatforme de Viggianello où ils seront compostés. L'électroménager ou les meubles sont triés et conditionnés chez Environnement Services à Ajaccio avant d'être expédiés sur le continent. Chaque objet a sa filière, c'est pourquoi il est important de bien trier.

POUR TERMINER, UN CONSEIL À DONNER ?

Pour gagner du temps une fois sur place, séparez déjà vos déchets selon leur nature. Et n'hésitez pas à nous demander conseil à votre arrivée pour les déposer dans la benne appropriée !

Angélique Mazzanti,
Agent de recyclerie à Moca-Croce

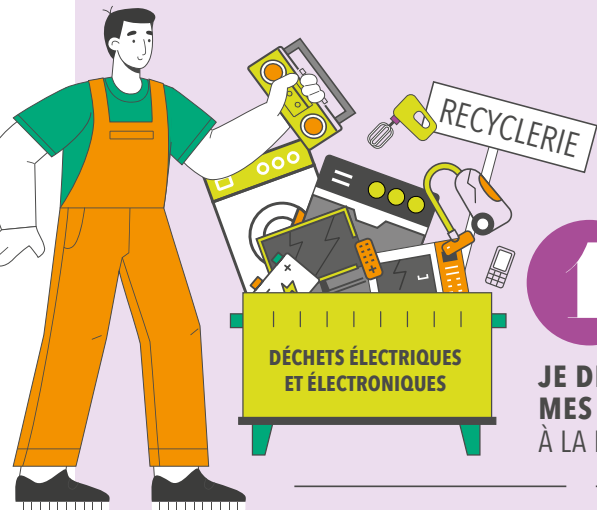
28 INFRASTRUCTURES PUBLIQUES

22 recycleries SYVADEC

2 recycleries mobiles

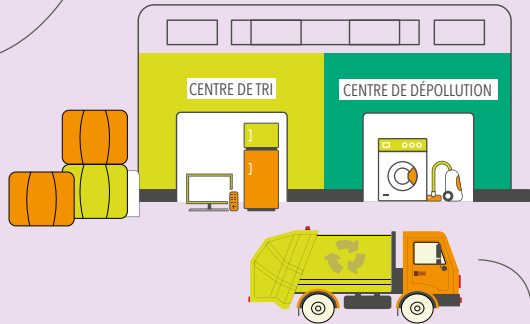
2 écopoints

2 recycleries gérées par des intercommunalités



1
JE DÉPOSE
MES DÉCHETS
À LA RECYCLERIE

2
MES DÉCHETS SONT **TRIÉS, DÉPOLLUÉS** ET **CONDITIONNÉS** DANS DES CENTRES DE REGROUPEMENT EN CORSE



3
MES DÉCHETS PARTENT VERS LES USINES DE RECYCLAGE DU CONTINENT POUR ÊTRE **DÉMANTELÉS PAR MATÉRIAU**



DE NOUVEAUX APPAREILS SONT MIS EN VENTE

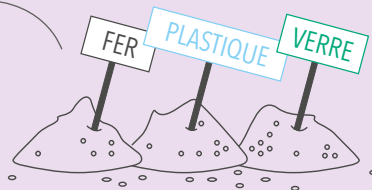
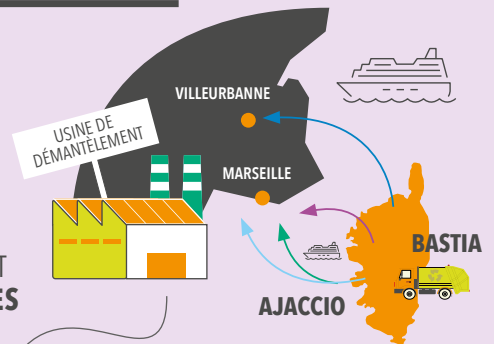
6

Que deviennent mes déchets d'équipements électriques et électroniques ?

5
LES MATIÈRES PREMIÈRES PARTENT VERS LES USINES DE FABRICATION DE NOUVEAUX APPAREILS



4
APRÈS DÉMANTÈLEMENT, LES MATÉRIAUX EXTRAITS SONT TRANSFORMÉS EN NOUVELLES MATIÈRES PREMIÈRES.



EcoLogic

* L'éco-contribution permet de financer la collecte et le traitement des Déchets d'Équipements Électriques et Électroniques (D3E).

COMPOSITION MOYENNE

D'UN LAVE-LINGE À HUBLOT (poids environ 75 kg)

- > 37 kg d'acier
- > 18 kg de béton
- > 13 kg de plastique
- > Presque 3 kg d'aluminium
- > Plus d'1 kg de cuivre
- > Presque 2 kg de verre
- > 2 kg d'autres matériaux (zinc, chrome, or, plomb, laiton, nickel...)

CHIFFRES CLÉS EN CORSE

4 000 TONNES
de déchets électriques et électroniques recyclés en 2022 (source ODEM Corsica).

12,2 kg
par habitant de déchets électriques et électroniques collectés en 2022.

89 %
Taux de valorisation des déchets électriques et électroniques collectés en 2022.



Le SYVADEC est triplement certifié ISO 9001, 14001 et 45001 pour l'ensemble de ses activités et de ses sites. Cela garantit tout à la fois la qualité de ses services, le respect de l'environnement et la santé et la sécurité au travail de ses agents.



DISTRIBUTIONS GRATUITES DE COMPOSTEURS ET LOMBRICOMPOSTEURS

Écologique et économique, le compostage est aujourd'hui la meilleure façon de trier vos déchets de cuisine ou de jardin à domicile.

Le SYVADEC vous propose de vous équiper gratuitement et de vous donner les premiers conseils pour bien démarrer votre compost, que vous habitez en maison ou en appartement.

Récupérez votre composteur gratuit sur [syvadec.fr/Réserver mon composteur](http://syvadec.fr/Réserver_mon_composteur)

COMPOSTEURS PARTAGÉS

Pour rendre le compostage accessible au plus grand nombre, le SYVADEC et les Intercommunalités installent des composteurs partagés dans les quartiers et au cœur des villages.

Trouvez un composteur partagé proche de chez vous sur [syvadec.fr/Composter facile](http://syvadec.fr/Composter_facile)

ANNUAIRE DE LA RÉPARATION EN CORSE

L'annuaire référence les associations, entreprises, artisans, qui proposent leurs services de réparation aux particuliers pour les appareils électriques et électroniques, l'électroménager, l'horlogerie, la couture, la cordonnerie, les articles de sport ou même les instruments de musique.

Consultez l'annuaire sur [syvadec.fr/Je trouve un réparateur](http://syvadec.fr/Je_trouve_un_réparateur)



RECYCLERIES

22 recycleries du SYVADEC, 2 éco-points et 2 recycleries gérées par les intercommunalités sont à votre service dans toute la Corse. Vous pouvez y déposer gratuitement les déchets encombrants (appareils électroménagers et informatiques, meubles...), les produits toxiques, inflammables ou polluants (peintures, solvants...), les déchets végétaux (tontes de pelouse, élagage, feuilles mortes...) les métaux, le bois, les piles et les lampes, les textiles...

Service réservé aux particuliers. Accès des professionnels sous conditions.

Trouvez la recyclerie la plus proche de chez vous sur [syvadec.fr/Trouver ma recyclerie et ses horaires](http://syvadec.fr/Trouver_ma_recyclerie_et_ses_horaires)



RECYCLERIE MOBILE

La recyclerie mobile vous propose tous les services d'une recyclerie à proximité de chez vous pour vous faciliter le tri. Vous pouvez y déposer gratuitement vos encombrants les plus courants (meubles, électroménager, végétaux, cartons, tout-venant...).

La recyclerie mobile dessert les Communautés d'Agglomération de Bastia et du Pays Ajaccien, et les Communautés de communes de la Castagniccia Casinca, de la Marana Golo, du Cap Corse, du Celavu Prunelli et de Pasquale Paoli. *Service réservé aux particuliers avec véhicules de moins de 3,5 t. Professionnels non acceptés.*

Consultez le calendrier des passages de la recyclerie mobile sur [syvadec.fr/La recyclerie mobile](http://syvadec.fr/La_recyclerie_mobile)

à votre service

► Un problème de collecte ou d'équipement ?

ADRESSEZ-VOUS À VOTRE INTERCOMMUNALITÉ

Ramassage de vos déchets ménagers, bacs pleins ou encombrants à évacuer ? Pour toutes ces questions, contactez votre intercommunalité, c'est elle qui a la responsabilité de la collecte des déchets (emplacement des points de ramassage, distribution des bacs ou sacs de tri, tournées de collecte des poubelles grises, des emballages, du papier, du verre, des déchets alimentaires, des encombrants et des cartons pour certaines).



Liste sur [syvadec.fr/Le ramassage de ma poubelle](http://syvadec.fr/Le_ramassage_de_ma_poubelle)



BORNES À TEXTILES

Pour trier vos textiles usagés (linge de maison, vêtements, chaussures, articles de maroquinerie), le SYVADEC met à votre disposition de nombreuses bornes dédiées, implantées dans toute la Corse (communes, recycleries, parkings des grandes surfaces, associations partenaires). En y déposant vos textiles, vous leur offrirez une seconde vie car ils seront reportés ou recyclés.

Trouvez une borne près de chez vous sur [syvadec.fr/Trouver une borne à textiles](http://syvadec.fr/Trouver_une_borne_à_textiles)



ATELIERS ZÉRO DÉCHET

Le SYVADEC et ses partenaires vous proposent des ateliers pratiques, gratuits et conviviaux dans toute la Corse, pour apprendre à réutiliser, réparer, fabriquer et ne plus jeter.

Consultez le programme et inscrivez-vous sur syvadec.fr/ Je m'inscris à un atelier zéro déchet

agissons femu per dumane pour l'avenir

LE CONSEIL TRI

Dans la salle de bain, on trie aussi !

Le tri
des emballages
cosmétiques
n'est pas encore
un réflexe alors
que la grande
majorité
sont aujourd'hui
recyclables.

Avec ce mémo pratique, trier vos produits de salle de bain deviendra un jeu d'enfant !

> DANS LA POUBELLE JAUNE

- **Le plastique** : bouteilles et flacons de shampooing, gel douche, lait de toilette, déodorants, tubes de dentifrice, rouges à lèvres, mascaras, boîtes de fard à paupières...
- **Le carton** : étuis de savon, crème, dentifrice...
- **L'aluminium** : aérosols, bombes à raser, sprays déodorants, brumisateurs...

> DANS LA POUBELLE VERTE

Le verre : flacons de parfums, pots de crème, vernis à ongles...

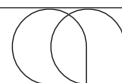
> DANS LA POUBELLE NOIRE

Il ne reste plus beaucoup de déchets non recyclables : cotons, rasoirs jetables, protections périodiques, brosses à dents. Pensez à les remplacer par les alternatives zéro déchet : lingettes et disques à démaquiller lavables, rasoirs et brosses à dents rechargeables, les solutions sont nombreuses ! ●

 Plus d'infos sur
www.syvadec.fr

LE CONSEIL DÉCO DE NOËL

Des idées pour un Noël écoresponsable



Et une fois
les agapes
terminées, bien
sûr n'oubliez pas
de trier ! ●●

Vous avez envie de placer vos fêtes de fin d'année sous le signe de l'environnement ? Voici quelques idées.

LE SAPIN ET SA DÉCORATION

Optez pour le fait maison ! Réalisez vous-même votre sapin. Cartons, branches d'arbres ou rondins de bois, bouteilles en verre, les idées ne manquent pas. Côté décorations, pommes de pin, agrumes séchés, vieux tissus rouges, verts ou dorés, laine... feront l'affaire.


LES CADEAUX

Privilégiez les circuits courts et vos petits artisans de proximité pour vos achats. Optez pour de l'occasion, en vous rendant par exemple dans les

ressourceries, ou, pour les plus créatifs, fabriquez des cadeaux personnalisés. Pour les emballer, dites adieu au traditionnel papier cadeau et remplacez-le par des sacs en coton ou toile de jute, du tissu, des paniers, des bocaux...

LE REPAS

Faites vos courses sur les marchés et chez vos producteurs locaux, en apportant vos contenants dès que c'est possible. Vous soutiendrez l'économie locale tout en préservant l'environnement. ●

 Retrouvez l'article complet
[www.syvadec.fr/Comment réduire
mes déchets](http://www.syvadec.fr/Comment_réduire_mes_déchets)



JE ME LANCE

Fabriquer un sapin de Noël en carton

Matériel

- Emballage de céréales en carton ou autre
- Corde • Pistolet à colle chaude et colle liquide
- Paire de ciseaux • Règle • Crayon à papier
- Peinture • Pinceaux

#1

Dépliez l'emballage en carton et découpez les grands côtés de manière à obtenir 2 rectangles.

#2

Disposez les 2 cartons l'un au-dessus de l'autre et tracez-y un grand triangle en forme de sapin.

#3

Tracez dans ce triangle 5 bandes horizontales de même hauteur, puis découpez-les.

#4

Peignez chacune de ces bandes en vert et laissez-les sécher.

#5

Inscrivez sur les bandes des messages de Noël et décorez-les en utilisant les chutes de carton pour créer des étoiles ou des boules.

#6

Retournez les bandes et disposez-les les unes au-dessus des autres, de la plus petite à la plus grande en les espaçant, afin de former un sapin.

#7

Collez la corde en la faisant courir sur les extrémités de chaque bande pour relier l'ensemble.



▶ Suivez notre tuto en vidéo sur notre chaîne You tube Syvadedc

L'INFO EN BULLE

© Isabelle Istria Martelli



Tous les papiers, c'est poubelle bleue !

- Enveloppes • Feuilles • Courriers • Livres • Cahiers • Blocs-notes • Impressions • Journaux • Prospectus • Catalogues • Papiers cadeaux

- Inutile de les déchirer, d'enlever les agrafes, les spirales ou les couvertures plastifiées. Le processus de recyclage permet de les extraire directement.

BRAVO !

7 CORSES SUR 10 TRIENT LEURS TEXTILES



**ET
VOUS ?**



Tous les vêtements
et chaussures se trient
dans la borne à textiles

