

Fabriquer des photophores avec des bocaux (1/2)

Animateur : SYVADEC



Matériel

- ✓ Un bocal en verre.
- ✓ De la ficelle fine.
- ✓ De la colle.
- ✓ Du fil de fer.
- ✓ Une bougie chauffe plat.
- ✓ Du scotch pour fixer le travail sur la table.
- ✓ Une paire de ciseaux.
- ✓ Une pince pour couper le fil de fer et le tordre.



Temps estimé

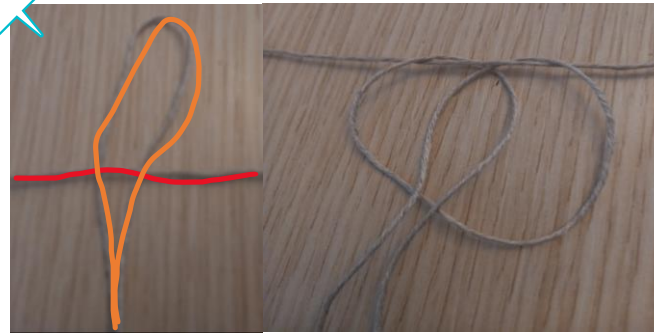
2 Heures 30



Réalisation



1. Préparer 25 fils de 70 cm de long.



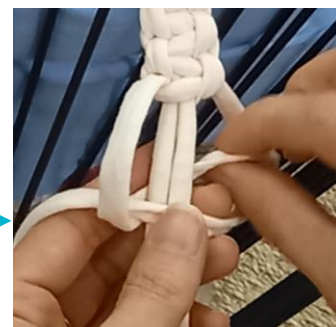
2. Poser et scotcher sur la table **un fil** et faire une boucle avec **un autre fil**.



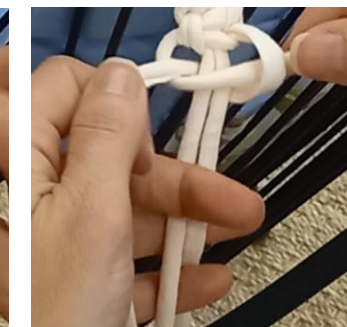
3. Faire 24 boucles autour du fil scotché.



1^{ère} partie du nœud, boucle par la gauche.



2^{ème} partie du nœud, boucle par la droite.



Nœud de base utilisé avec deux boucles : le nœud plat. On peut faire plusieurs nœuds plats à la suite en laissant en attente après deux boucles.



Fabriquer des photophores avec des bocaux (2/2)

Animateur : SYVADEC



Matériel

- ✓ Un bocal en verre.
- ✓ De la ficelle fine.
- ✓ De la colle.
- ✓ Du fil de fer.
- ✓ Une bougie chauffe plat.
- ✓ Du scotch pour fixer le travail sur la table.
- ✓ Une paire de ciseaux.
- ✓ Une pince pour couper le fil de fer et le tordre.



Temps estimé

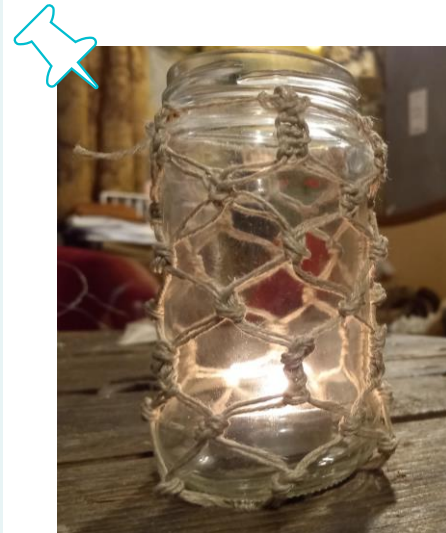
2 Heures 30



Réalisation

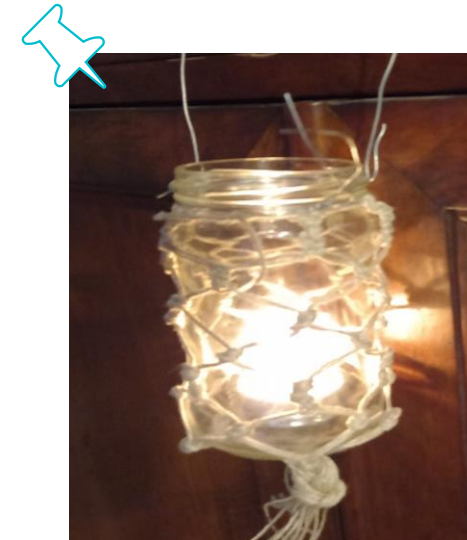


4. Une fois que toutes les boucles plates sont faites on sépare les brins en deux. Les deux fils du brin de gauches sont laissés en attente, Les deux fils de droites sont réunis avec les deux brins de gauche du nœud plat de droite et noués ensemble par un nœud simple sur tout le premier rang et laissant les deux derniers fils à droite. On fait la même chose sur plusieurs rangs jusqu'à la hauteur souhaitée.



5. Nouer l'ensemble du travail en faisant une boucle avec le lien supérieur autour du col du pot et clôturer les nœuds en attente. Mettre une pointe de colle pour maintenir.

Pour pouvoir poser le photophore on coupe les nœuds et on fixe avec de la colle en bas du pot.



Si on souhaite suspendre il suffit de nouer un fil de fer autour du col du pot et d'y insérer un autre fil de fer pour l'anse. On peut nouer la ficelle pour un joli rendu.

