

ORIENTATIONS STRATÉGIQUES 2021-2026

# PLAN D'ACTION 2022

# SYNTHÈSE

## LES GRANDS AXES 2021-2026

03

### AXE 1

ACCOMPAGNER LA TRANSITION  
ÉCOLOGIQUE EN MATIÈRE DE DÉCHETS

05

### AXE 2

FINALISER LE RÉSEAU D'INFRASTRUCTURES DE TRI,  
DE VALORISATION ET DE TRAITEMENT

09

### AXE 3

OPTIMISER LA QUALITÉ DU SERVICE  
TOUT EN MAÎTRISANT LES COÛTS

10

NOS OBJECTIFS ET INDICATEURS  
STRATÉGIQUES 2021-2026

## 1| RÉDUIRE LA PRODUCTION DE DÉCHETS



Accompagner les adhérents dans la mise en œuvre de la redevance spéciale et d'une fiscalité incitative.

### ACTIONS 2022

- ➔ Étude préalable à la mise en place de la fiscalité incitative.
- ➔ Groupe de travail « Coût, financement et incitativité ».



Accompagner les adhérents dans leurs programmes locaux de prévention.

- ➔ Groupe de travail « Programme local de prévention ».
- ➔ Création d'une action régionale en lien avec les intercommunalités.



Développer l'éco-consommation.

- ➔ Lancement d'un travail avec les distributeurs pour promouvoir l'éco-consommation.
- ➔ Partenariats pour promouvoir les écogestes.

## 2| PRÉPARER L'AVENIR EN GÉNÉRALISANT LES ACTIONS PÉDAGOGIQUES



Former les scolaires de tous niveaux pour une académie verte.

### ACTIONS 2022

- ➔ Dispositif d'accompagnement et de labellisation de 25 écoles, 4 collèges, 1 lycée et leurs cantines associées.
- ➔ Journées Éco-Défis et Trophées EcoScola.
- ➔ Visites pédagogiques de recycleries et bioplateformes de compostage.
- ➔ Création d'une mallette d'activités dématérialisée.
- ➔ Dispositif nudgé sur les bornes de tri de l'Université.
- ➔ Préparation d'un nouveau programme pédagogique à partir de 2023.



Accompagner les agents publics dans leurs missions de lutte contre le gaspillage alimentaire.

- ➔ Workshop sur la lutte contre le gaspillage alimentaire.

## 3| DÉVELOPPER LE RÉEMPLOI



Démocratiser le réemploi.

### ACTIONS 2022

- ➔ Espaces réemplois dans les recycleries.
- ➔ Programme d'ateliers de réduction des déchets.
- ➔ Cartographie des acteurs du réemploi.
- ➔ Evènements réemploi.
- ➔ Partenariat avec les associations sportives pour le réemploi de matériel.



Finaliser le déploiement de la filière textiles.

- ➔ Implantation de 88 nouveaux points de collecte supplémentaires.
- ➔ Promotion du tri des textiles sur les réseaux sociaux.
- ➔ Expérimentation nudgé sur les bornes.

## 4 | OPTIMISER LES PERFORMANCES DE TRI



Accompagner les adhérents dans l'optimisation du tri.

### ACTIONS 2022

- ➔ Optimisation des collectes sélectives.
- ➔ Expérimentation nudge sur une commune test.



Sensibiliser les usagers.

- ➔ Deux campagnes régionales et 11 mini-campagnes.
- ➔ Création du baromètre « Les Corses et l'environnement ».
- ➔ Boîtes à outils pour les intercommunalités.
- ➔ Groupes de travail « Communication » avec les intercommunalités.

## 5 | GÉNÉRALISER LE TRI À LA SOURCE DES BIODÉCHETS



Accompagner les adhérents pour définir et mettre en œuvre le tri à la source des biodéchets.

### ACTIONS 2022

- ➔ Déploiement du « Plan Biodéchets 2023 ».
- ➔ Groupe de travail « Biodéchets ».
- ➔ Création d'outils de communication pour la collecte sélective des biodéchets.



Renforcer le plan compostage.

- ➔ 5 250 composteurs distribués.
- ➔ 150 plateformes partagées.
- ➔ Enquête utilisation des lombricomposteurs.
- ➔ Campagne de communication.
- ➔ Opération « Compostage in giru ».

## 6 | DÉVELOPPER LE RECYCLAGE ET L'ÉCONOMIE CIRCULAIRE



Déployer les nouvelles filières à responsabilité élargie du producteur (REP).

### ACTIONS 2022

- ➔ Déploiement de nouvelles filières REP : sports et loisirs, bricolage et jardin, jouets.
- ➔ Information des adhérents sur la nouvelle filière mégots.



Développer le recyclage local et accompagner les porteurs de projets d'économie circulaire en matière de déchets.

- ➔ Création de fiches d'information pour les déchets non pris en charge par le service public de gestion des déchets.
- ➔ Proposition de matières aux acteurs locaux pour des tests de recyclage.
- ➔ Étude sur la pertinence environnementale de la valorisation locale de chaque type de déchet.
- ➔ Workshop sur la valorisation locale des cartons.

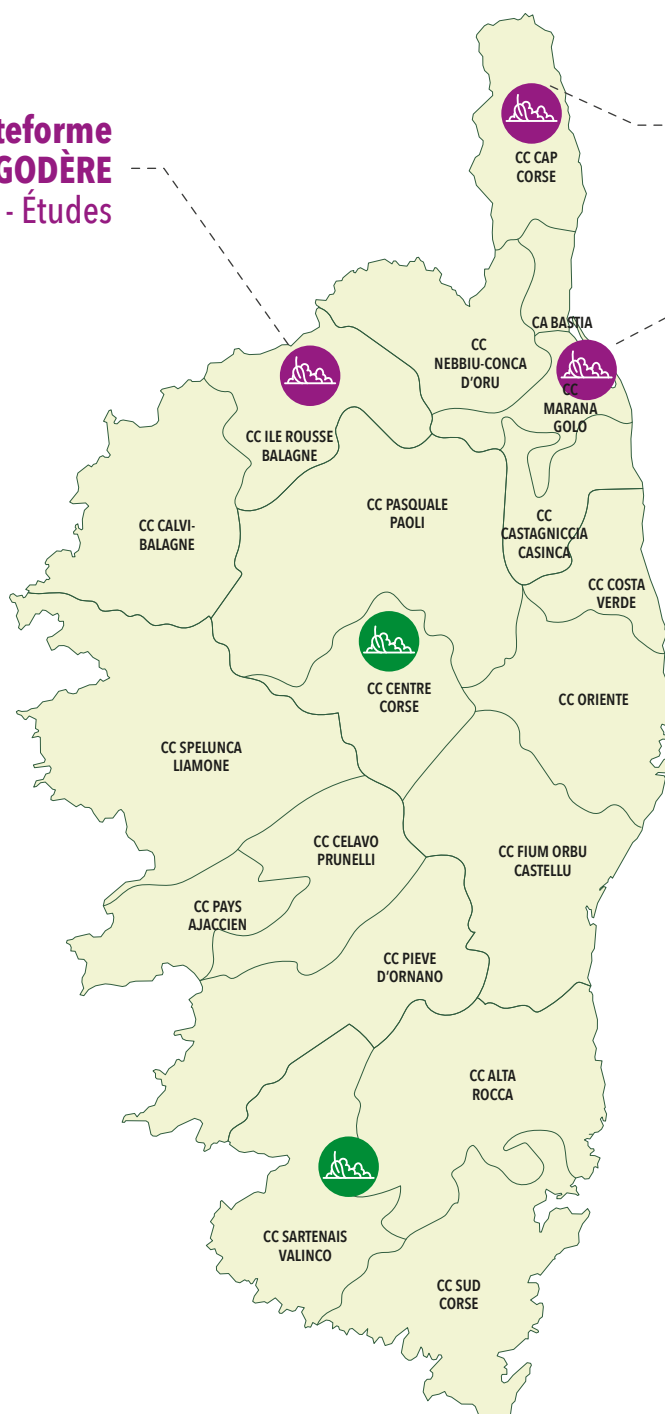


**BIOPLATEFORMES** : création de 3 bioplateformes.

**Bioplateforme  
de BELGODÈRE**  
2022 - Études

**Bioplateforme  
de SISCO**  
2022 - Travaux

**Bioplateforme  
de MONTE**  
2022 - Phase de marché



**BIOPLATEFORMES**



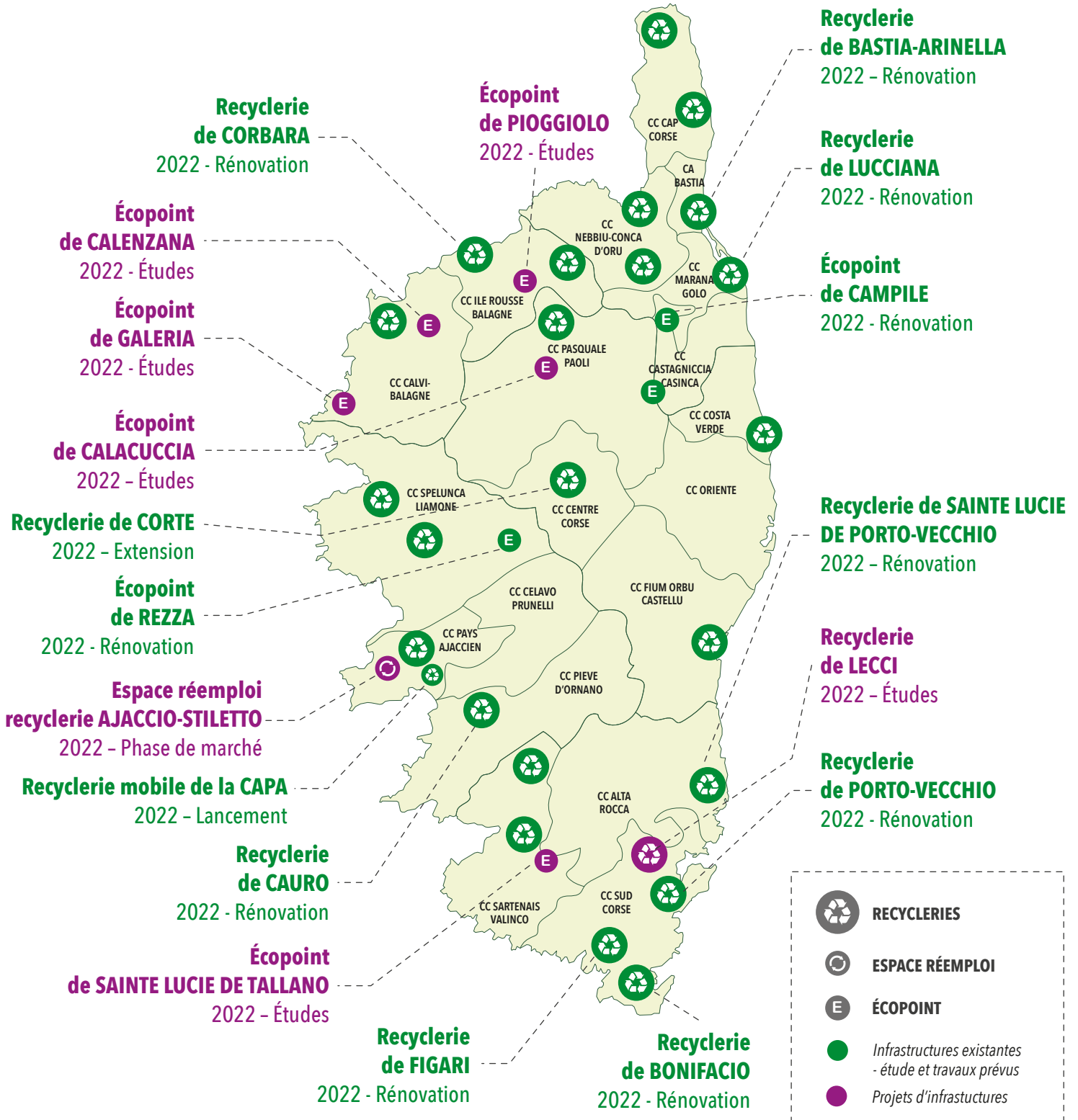
Infrastructures existantes  
- étude et travaux prévus



Projets d'infrastructures



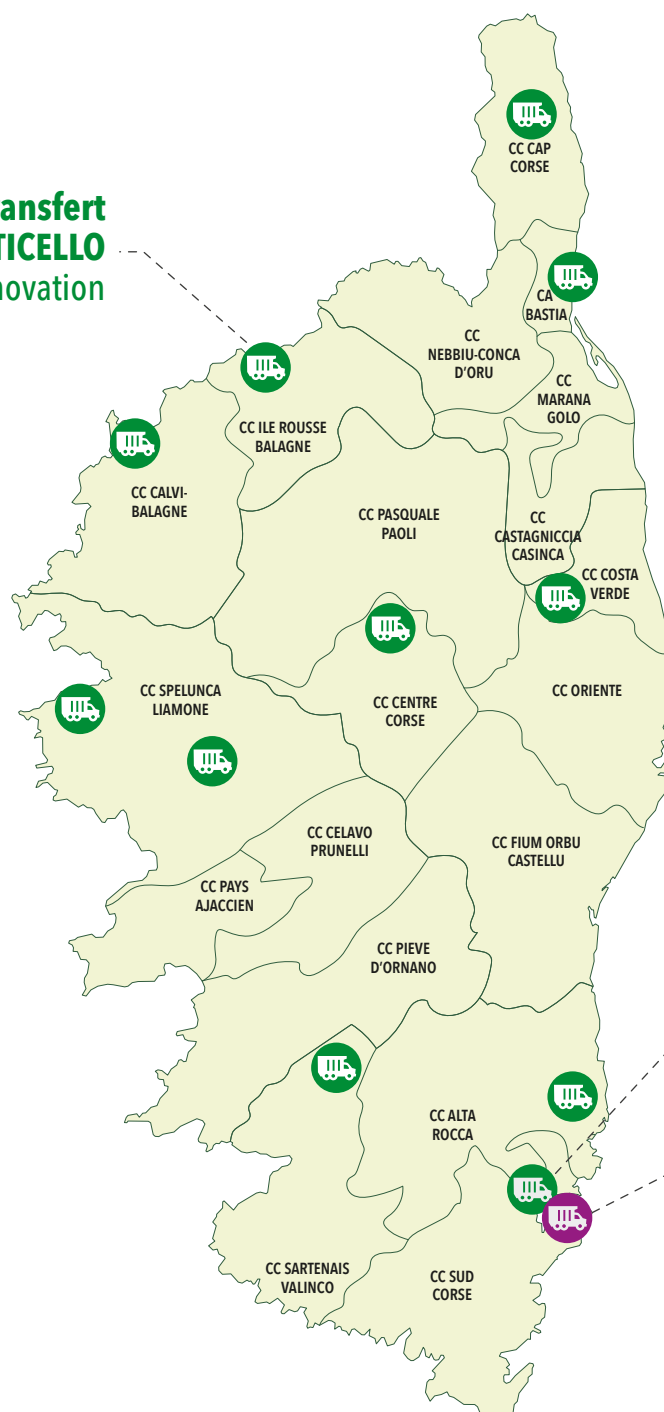
**RECYCLERIES** : rénovation de 8 recycleries et de 2 écopoints, études pour la création et la rénovation de 2 recycleries, études pour la création de 5 écopoints et 1 espace réemploi.





**QUAIS DE TRANSFERT** : rénovation de 2 quais de transfert et création d'1 nouveau quai.

**Quai de transfert  
de MONTICELLO**  
2022 - Rénovation



**Quai de transfert  
de PORTO-VECCHIO**  
2022 - Rénovation

**Quai de transfert  
de PORTO-VECCHIO**  
2022 - Études



**QUAI DE TRANSFERT**



*Infrastructures existantes  
- étude et travaux prévus*



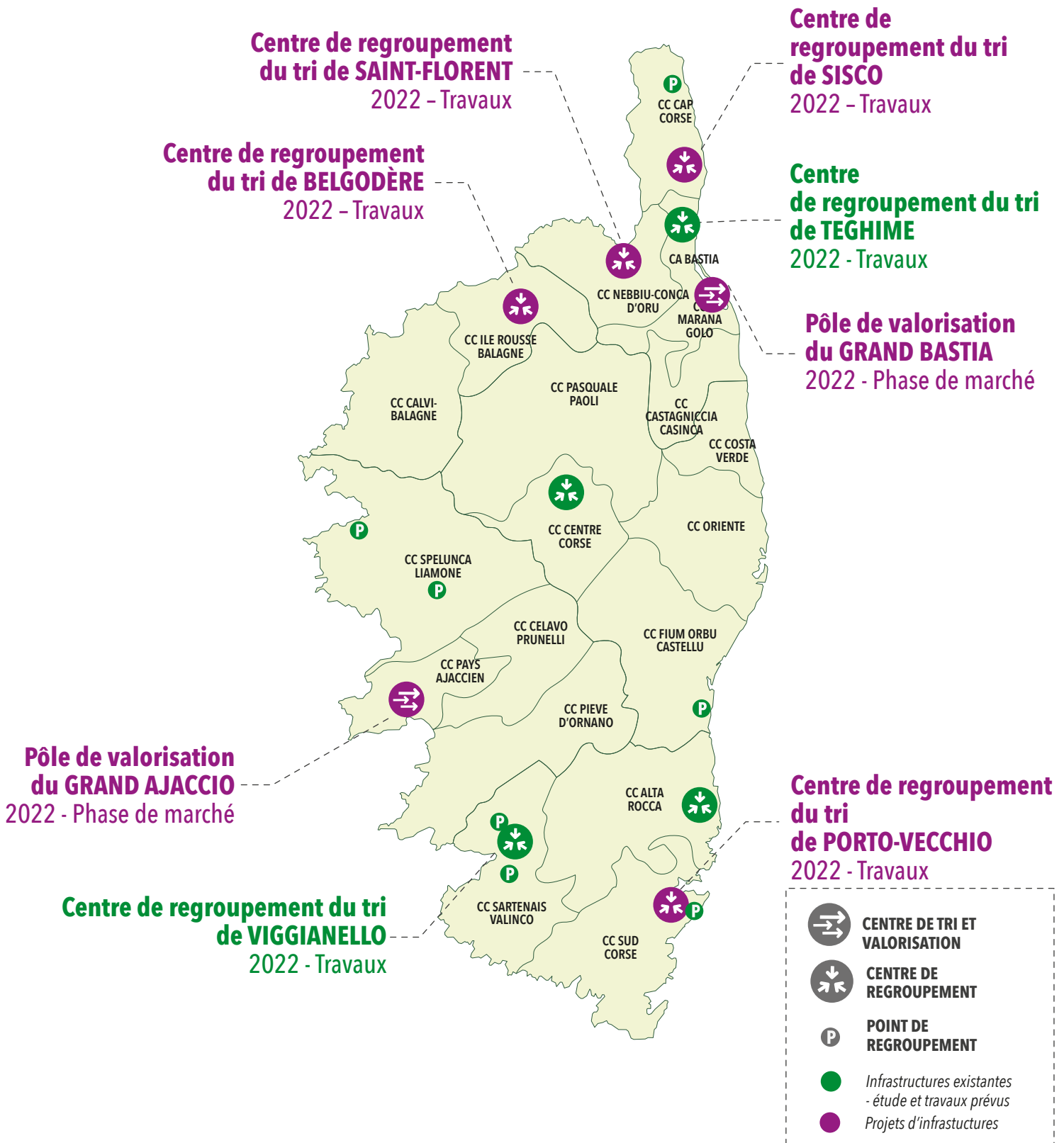
*Projets d'infrastructures*

# FINALISER LE RÉSEAU D'INFRASTRUCTURES DE TRI, DE VALORISATION ET DE TRAITEMENT

## ACTIONS 2022



**CENTRES DE REGROUPEMENT DU TRI ET PÔLES DE VALORISATION** : rénovation de 6 centres de regroupement du tri et création de 2 pôles de valorisation.





## 1| OPTIMISER LA QUALITÉ ENVIRONNEMENTALE ET LE NIVEAU DE SERVICE AUX ADHÉRENTS



Mener une politique QSE exemplaire.

### ACTIONS 2022

- ➔ Poursuite de la démarche qualité environnementale sur toutes les infrastructures.
- ➔ Obtention de la certification ISO 9001, ISO 14001 et ISO 45001.
- ➔ Poursuite de l'engagement vers la neutralité carbone.
- ➔ Programme de prévention et sécurité sur les sites.



Optimiser le niveau de service aux adhérents.

- ➔ Optimisation des horaires et de la qualité du service sur les sites techniques.
- ➔ Renforcement de l'observatoire des déchets ménagers de Corse (ODEM Corsica).
- ➔ Renforcement du suivi analytique des dépenses par site et par type d'activité.

## 2| MAÎTRISER L'ÉVOLUTION DES CONTRIBUTIONS



Adapter les modalités de contribution à l'évolution des infrastructures et des conditions de traitement.

### ACTIONS 2022

- ➔ Réalisation de la prospective financière.
- ➔ Évolution des modalités de contribution.



Maintenir un niveau de contribution acceptable malgré la hausse des coûts de traitement des ordures ménagères et de valorisation.

- ➔ Optimisation des coûts de transports.
- ➔ Fixation d'un cadrage d'évolution et d'objectifs de performance.



Revoir les modalités de facturation des professionnels en recyclerie.

- ➔ Mise en œuvre des nouvelles modalités d'accès aux recycleries.

# NOS OBJECTIFS ET INDICATEURS STRATÉGIQUES 2021-2026

## OBJECTIFS RÉGLEMENTAIRES

| Indicateurs                    | Objectifs   | Cible 2025           |
|--------------------------------|---|----------------------|
| Production de déchets          | Réduction de la production de déchets ménagers par habitant par rapport à 2010 : 10 % en 2020, 15 % en 2030.  | 15 %                 |
| Filières REP                   | Neuf nouvelles filières REP de 2021 à 2025.   | 9                    |
| Tri des emballages             | Généralisation de l'extension des consignes de tri à tous les emballages en 2022 : %/ hab.  | 100 %                |
| Tri à la source des biodéchets | Généralisation du tri à la source des biodéchets en 2023 : 95 % de la population.   | 95 %<br>dès fin 2023 |
|                                | Généralisation du tri à la source des biodéchets en 2023 : détournement de 50 % des biodéchets des ordures ménagères résiduelles. Cible 2023 (et 2025) : détourner 60 kg/hab. | 60<br>dès fin 2023   |
| Réemploi                       | Réemploi de 5 % des déchets ménagers en 2030.   | 2,6 %                |
| Recyclage                      | Taux de valorisation matière et organique des déchets ménagers et assimilés : 55 % en 2025, 60 % en 2030, 65 % en 2035.   | 55 %                 |
|                                | Taux de valorisation matière et organique des déchets non dangereux non inertes : 65 % en 2025.   | 65 %                 |
| Valorisation énergétique       | Valorisation énergétique d'au moins 70 % des déchets non recyclés ou compostés en 2025.   | 70 %                 |
| Stockage                       | Réduction du stockage par rapport à 2010 : 30 % en 2020, 50 % en 2025.  | 50 %                 |
|                                | 10 % maximum de déchets ménagers stockés en 2035.   | 40 %                 |

# NOS OBJECTIFS ET INDICATEURS STRATÉGIQUES 2021-2026

## OBJECTIFS STRATÉGIQUES ET DU PLAN PLURIANNUEL D'INVESTISSEMENT

| Indicateurs   | Objectifs  | Cible 2025 |
|---|--|------------|
| <b>OBJECTIFS STRATÉGIQUES</b>                         |  |            |
| Pédagogie   | 100 % des établissements scolaires accompagnés.                        | 100 %      |
| Compostage  | 80 % des habitants ont accès à un composteur.                          | 80 %       |
| Valorisation locale                                   | % de valorisation locale sur total Déchets Ménagers et Assimilés.      | 20 %       |
| GES   | Bilan carbone : solde GES (t équ. CO2).                                | 0          |
| Contribution/t traitée                                | Maîtriser l'évolution des contributions (€/t).                         | 130        |
| Contribution/hab.                                     | Maîtriser l'évolution des contributions (€/hab).                       | 90         |
| Tarification Incitative                               | 38 % des Communautés de communes à la tarification incitative en 2025. | 38 %       |
| <b>OBJECTIFS DU PLAN PLURIANNUEL D'INVESTISSEMENT</b> |  |            |
| Quais de transfert des OMr                            | Besoin global sur périmètre SYVADEC : 11                               | 11         |
| Centres de regroupement du tri                        | Besoin global sur périmètre SYVADEC : 11                               | 11         |
| Recycleries   | Besoin global sur périmètre SYVADEC : 32                               | 27         |
| Écopoints   | Besoin global sur périmètre SYVADEC : 25                               | 15         |
| Recycleries mobiles                                   | Besoin global sur périmètre SYVADEC : 4                                | 4          |
| Espaces réemploi                                      | Besoin global sur périmètre SYVADEC : 57                               | 40         |
| Bioplateformes  | Besoin global sur périmètre SYVADEC : 7                                | 7          |
| Centres de tri et valorisation                        | Créer 2 CTV à Ajaccio et Monte   | 2          |
| ISDND   | Créer 1 nouvelle ISDND publique  | 1          |

 **syvadec**  
ETABLISSEMENT PUBLIC DE VALORISATION  
DES DÉCHETS DE CORSE  
*Femu per dumane*

   [syvadec.fr](https://www.syvadec.fr)