

Déchets municipaux de Corse Bilan 2020

REPÈRES

BILAN GÉNÉRAL : le tri continue de progresser

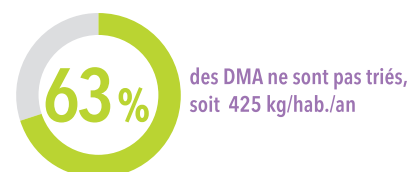
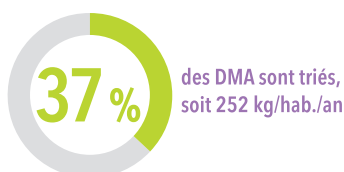
En 2020, la Corse a produit 226 900 t de déchets municipaux*, soit une baisse 6 % par rapport à 2019, ce qui représente une réduction de 14 595 t des déchets traités par le SYVADEC et les intercommunalités.

La diminution est générale : les ordures ménagères - 6 %, les collectes sélectives - 4 %, les valorisables de recyclerie - 6 %. Seuls les biodéchets compostés à la source augmentent de 19 % et les emballages de 18 %.

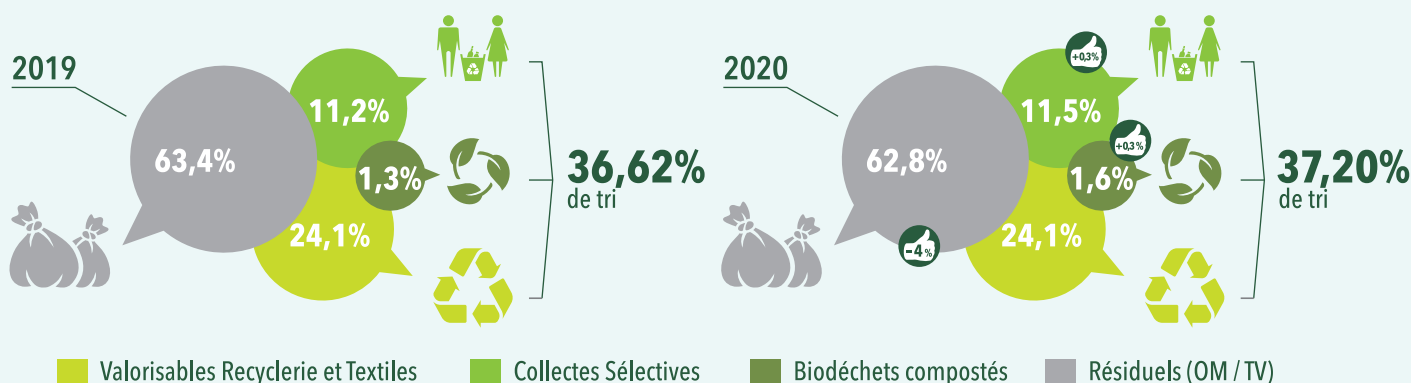
* Les déchets municipaux sont les déchets collectés par les collectivités. Ils comprennent : les déchets des ménages, y compris les encombrants (hors gravats) ; les déchets produits par les petites entreprises (ou administrations) et collectés en même temps que les déchets des ménages (déchets dits « assimilés ») ; les déchets des communes (entretien des espaces verts, nettoyage de la voirie, déchets des marchés).

LES CHIFFRES CLÉS 2020

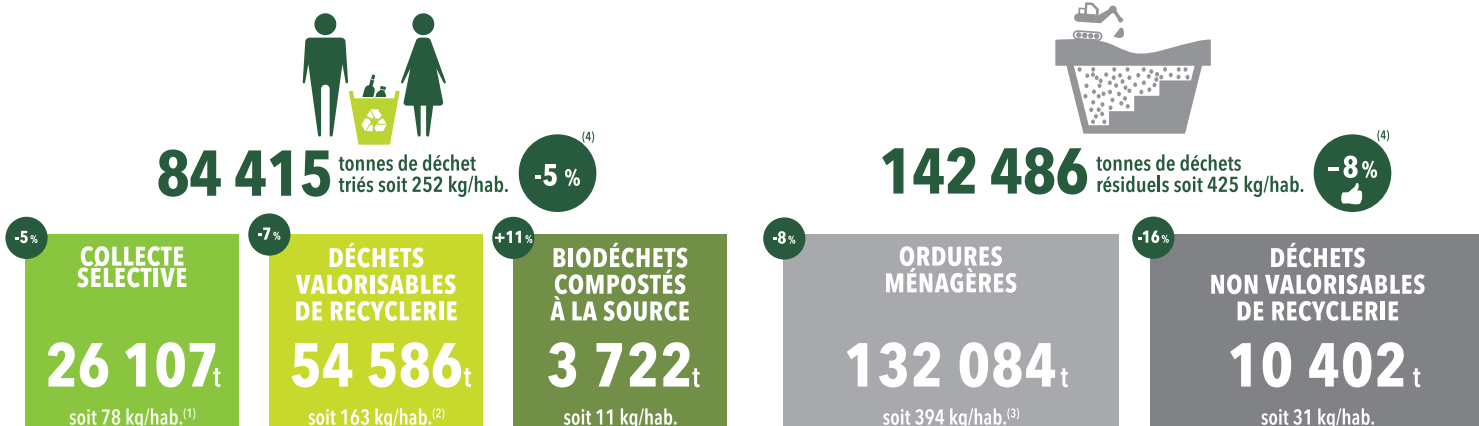
677 KG de DMA/hab./an sont produits en moyenne en Corse [- 7 % par rapport à 2019]
Données nationales : 525 kg/hab.
Source : ADEME (données 2017).



L'ÉVOLUTION DU TAUX DE TRI ET DE RÉSIDUEL



LA RÉPARTITION DES TONNAGES



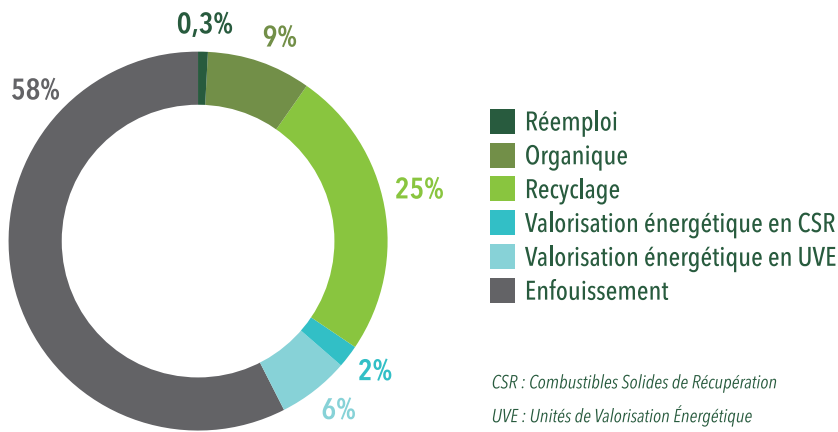
(1) Données nationales : 82 kg/hab. (2) Données nationales : 163 kg/hab. avec les non valorisables. (3) Données nationales : 254 kg/hab. (4) Sur un an.

COMMENT SONT TRAITÉS LES DÉCHETS ?

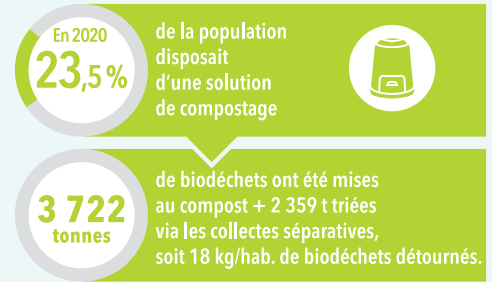


FOCUS SUR LES BIODÉCHETS COMPOSTÉS

En Corse, les biodéchets sont soit collectés séparativement par les intercommunalités, soit compostés par les habitants grâce au programme régional déployé par le SYVADEC.



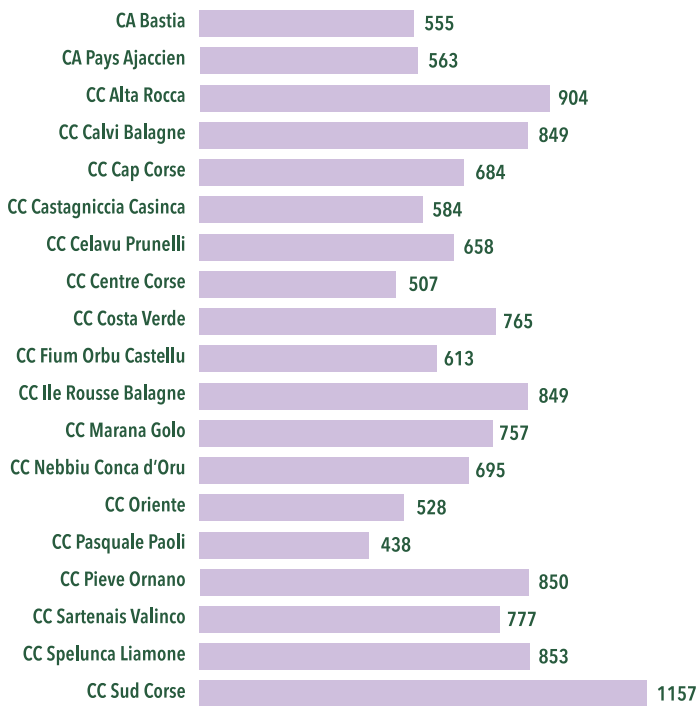
CSR : Combustibles Solides de Récupération
UVE : Unités de Valorisation Énergétique



LE BILAN PAR INTERCOMMUNALITÉ

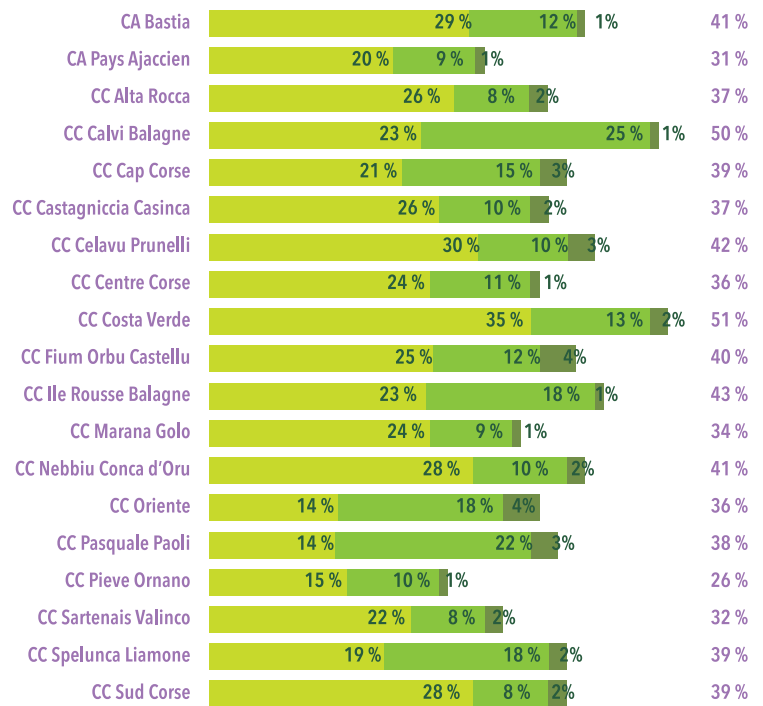
Source : SYVADEC

Production de Déchets Municipaux par habitant (kg/hab.) et par intercommunalité en 2020. Moyenne régionale : 677 kg/hab.

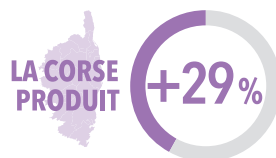


Taux de tri par intercommunalité en 2020

En moyenne : 37 %



En raison des arrondis, la somme des 3 données peut différer, à l'unité, près du nombre total indiqué.



de déchets municipaux par rapport à la moyenne nationale. Cette différence, qui tend à se réduire (+39% en 2019), s'explique par la forte activité touristique

■ Valorisables Recyclerie et Textiles ■ Collectes Sélectives ■ Biodéchets compostés

Taux de valorisation par intercommunalité en 2020

