

## TOUS AU COMPOSTEUR PARTAGÉ !

Per a trasfurmazione cullettiva in suvaccione



La Communauté de communes de l'Alta Rocca et la commune de Solenzara, en partenariat avec le SYVADEC, accompagnent les habitants au tri de leurs biodéchets en installant 3 composteurs partagés à la résidence Reginensi, dans le quartier de la Mairie et sur le parking des Nacres.

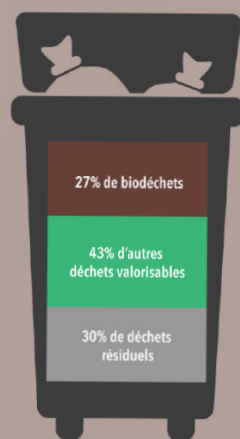
### Pourquoi installer un composteur partagé ?

Le composteur partagé est une solution de tri à la source qui favorise la production d'un compost de qualité et contribue à la baisse des ordures ménagères résiduelles. Il s'agit d'un dispositif de traitement des biodéchets adapté à l'habitat collectif ou aux coeurs de villages.

### Comment fonctionne le compostage partagé ?

Les habitants des quartiers alentours et de la résidence pourront déposer dans le composteur leurs biodéchets ou déchets verts et se servir du compost produit en amendement pour leurs jardinières ou jardins. Un agent de la commune veillera au bon fonctionnement de cette plateforme de compostage au quotidien. L'intercommunalité, la commune de Solenzara et le SYVADEC auront pour rôle de former les usagers afin de promouvoir les bons gestes en matière de tri des biodéchets et de compostage.

## 28, 29 et 30 ème COMPOSTEURS PARTAGÉS DE CORSE



**27 % DE BIODÉCHETS DANS NOS  
POUBELLES GRISES !**

Les biodéchets représentent plus d'1/4 de notre poubelle grise, soit près de 40 000 t de déchets triables et facilement recyclables localement.

### LE COMPOSTEUR PARTAGÉ EN BREF

- TRAITE 2 tonnes de biodéchets
- RÉDUIT les déchets de 40 foyers
- PRODUIT un compost de qualité réutilisable directement sur place

## LE SYVADEC ET LES BIODÉCHETS UNE POLITIQUE EN 3 AXES

Pour détourner un maximum de biodéchets de l'enfouissement, le SYVADEC déploie un programme régional en 3 axes :

- **Le plan compostage** (réduction des biodéchets à la source);
- **La lutte contre le gaspillage alimentaire dans les établissements scolaires de Corse** (Ecoscola/ Ecocollegghju/ EcoLiceu);
- **La création de Bioplateformes** (pour le traitement des biodéchets issus des collectes séparées effectuées par les intercommunalités).

## PLAN COMPOSTAGE 2019 - 2020 : UN PROGRAMME RENFORCÉ

Le plan compostage du SYVADEC a 10 ans !

En 2019, le SYVADEC et les intercommunalités ont travaillé à une refonte du plan compostage pour inciter tous les citoyens à composter :

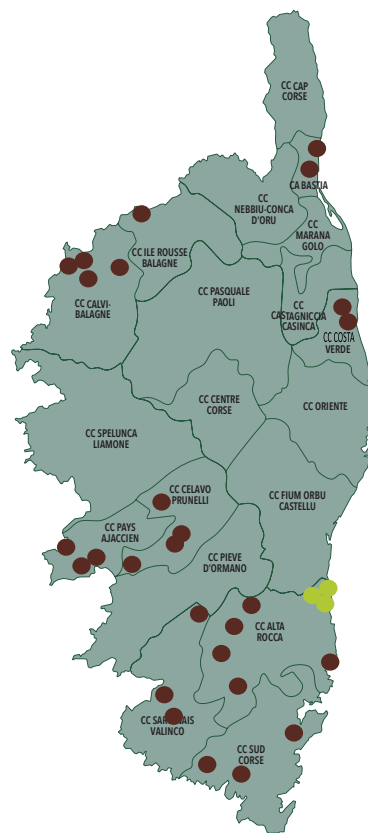
- **Pour les maisons avec jardin** : distributions de composteurs individuels tout au long de l'année.
- **Pour les immeubles et les coeurs de villages** : installation de composteurs partagés.
- **Formations des citoyens** lors de rendez-vous dédiés (300 rdv en 2019).

### Compostage :

- 8 composteurs partagés installés sur le territoire ;
- 1 357 composteurs individuels distribués;
- 38 % des habitants équipés en solution de compostage.

### Lutte contre le gaspillage alimentaire :

- 8 écoles engagées dans la réduction du gaspillage alimentaire avec le programme EcoScola.



Carte des composteurs partagés de Corse

### VOS CONTACTS AU SYVADEC :

Informations techniques : Loriane GUIDERDONI / [loriane.guiderdoni@syvadec.fr](mailto:loriane.guiderdoni@syvadec.fr) / 06 13 71 20 95

Contact presse : Mélanie COSTANTINI-NOFARES / [melanie.costantini-nofares@syvadec.fr](mailto:melanie.costantini-nofares@syvadec.fr) / 07 76 58 95 80



Cette opération bénéficie du soutien de l'ADEME et l'OEC

